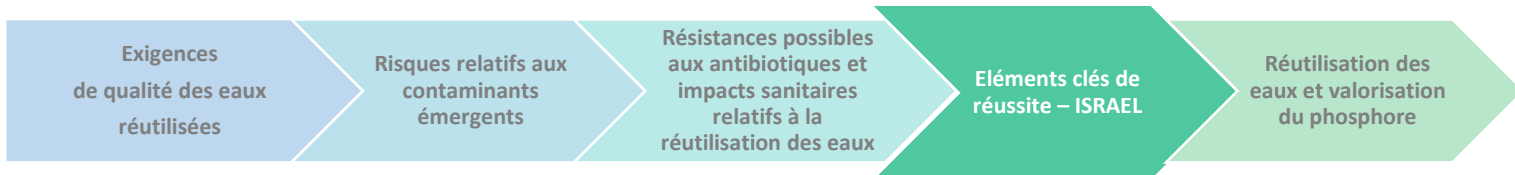




Fiche info 3

Exploitants de systèmes de traitement

Fiche-info 3.4 – Éléments clés de réussite – ISRAËL



SUWANU EUROPE est un projet H2020 qui vise à promouvoir et à faciliter les échanges de connaissances, d'expériences et de compétences entre usagers et acteurs impliqués dans la réutilisation des eaux en agriculture. Cette Fiche-Info 3.4 est à destination des exploitants de systèmes de traitement, elle précise les éléments clés de réussite des projets de réutilisation de eaux en Israël.

Introduction

Le réseau SuWaNu Europe a été créé pour établir un lien entre les secteurs de l'eau et de l'agriculture en rendant accessible les résultats de la recherche liés à la réutilisation des eaux en agriculture, et pour encourager cette réutilisation. L'un des principaux enjeux du projet est de tirer des enseignements des connaissances existantes à ce sujet, des bonnes pratiques à valoriser et de bénéficier des expériences régionales. Israël et Chypre ont été sélectionnés pour partager leur expérience et apporter leur expertise dans le domaine de la réutilisation des eaux en agriculture.

Une série de fiches d'information thématiques a été créée par le réseau SuWaNu Europe afin d'identifier les bonnes pratiques en termes de réutilisation des eaux et de comprendre quelles sont les raisons, les mécanismes et les circonstances qui permettent de réussir le déploiement de ces projets dans les deux pays. Ces fiches d'information sur les « enseignements tirés » couvrent les mêmes sujets pour Israël et Chypre, présentant ainsi deux approches différentes qui peuvent servir d'inspiration pour identifier les meilleures solutions adaptées à une zone donnée. Cette fiche d'information résume les principaux concepts, communs à Israël et à Chypre, qui ont été identifiés comme les fondements de projets de réutilisation des eaux réussis dans les deux pays. Elle donne une idée des critères de base nécessaires pour la mise en œuvre de réutilisation des eaux en agriculture.

Gestion centralisée

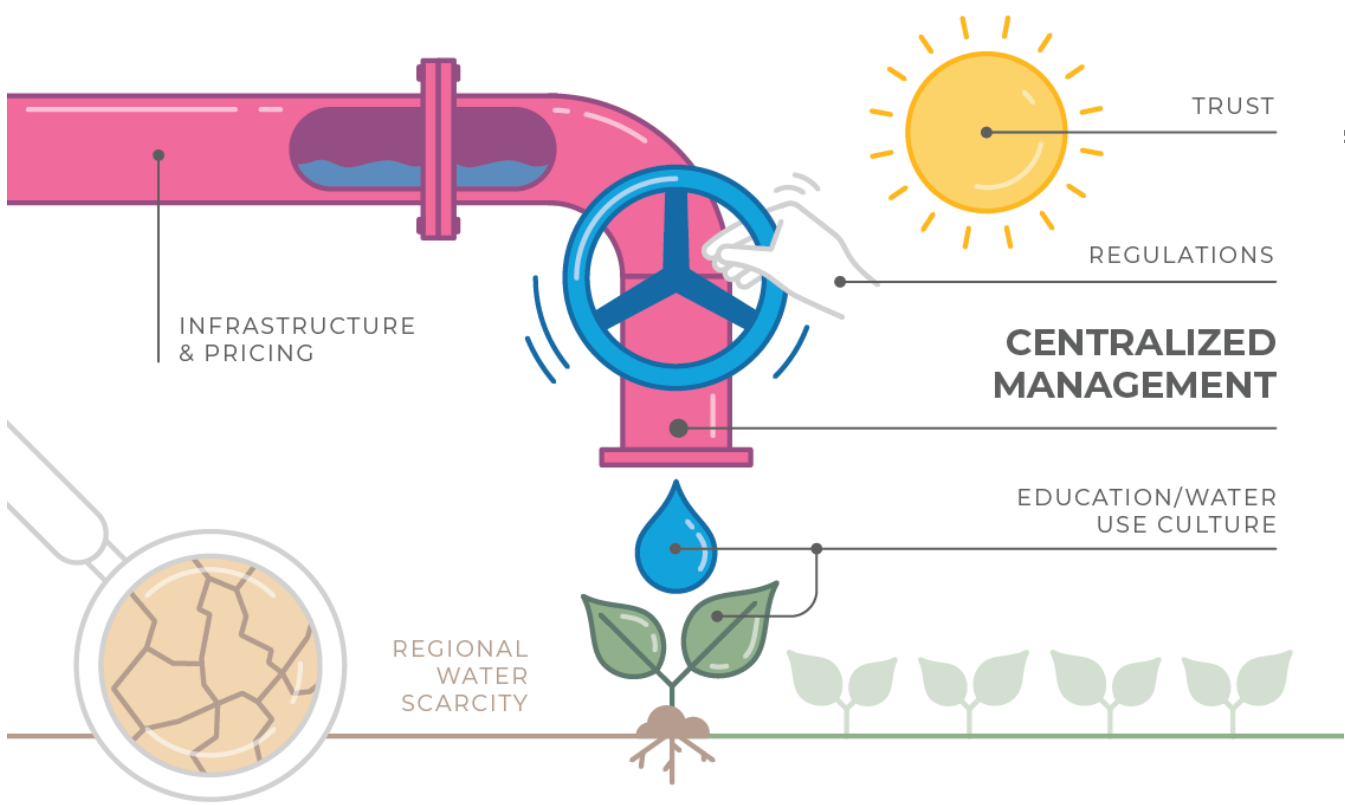
Le secteur de l'eau est géré de manière centralisée à l'échelle du Pays. Cela permet d'avoir une vision et un contrôle intégrés de toutes les ressources et de leur disponibilité à différentes périodes, à l'échelle nationale. Lorsqu'elle est utilisée de manière appropriée, cette approche peut créer des synergies entre les différents secteurs et les parties prenantes, permettant ainsi aux effluents produits par un secteur d'être réutilisés comme une ressource par un autre, transformant ainsi un inconvénient en une ressource précieuse.

Le manque d'eau au niveau régional

Le manque de ressources en eau suffisantes pour répondre à l'ensemble des demandes crée un besoin prolongé et sensibilise sur la nécessité de recourir à des ressources en eau alternatives, puisque les ressources naturelles en eau douce et en eau souterraine sont limitées et ne suffisent pas à satisfaire la demande.

Education et culture en lien avec l'usage de l'eau

Des programmes éducatifs adaptés la culture et au système éducatif du pays peuvent être déployés à l'échelle nationale pour sensibiliser sur le besoin de préserver l'eau et de l'utiliser de manière durable. Ce changement de mentalités peut permettre de renforcer l'acceptabilité des pratiques de réutilisation des eaux.



Réglementation

Un cadre réglementaire cohérent doit être mis en place localement pour permettre la réutilisation des eaux de différentes qualités à des fins diverses, et en toute sécurité.

Tarification

Des mécanismes de tarification compétitifs peuvent être mis en place pour inciter les consommateurs d'eau à utiliser une ressource en eau souhaitée. Par exemple, la tarification de l'eau pour une certaine source d'eau pourrait varier en fonction de l'usage prévu. Par ailleurs, pour un secteur donné, les sources d'eau disponibles peuvent avoir des tarifs différents, ce qui justifie le recours à certaines ressources plus viables économiquement que d'autres. Ce mécanisme de tarification dans un marché indépendant et autofinancé peut jouer un rôle majeur dans la gestion des ressources en eau.

Infrastructures

Des infrastructures à grande échelle sont nécessaires pour relier efficacement les grands producteurs d'effluents (dans les zones métropolitaines) aux consommateurs agricoles.

Confiance

Il est essentiel d'établir un lien de confiance entre les acteurs clés et les parties prenantes pour répondre à l'ensemble des demandes locales en eau tout en soutenant les consommateurs.

Concernant la réutilisation des eaux, un lien de confiance entre les gestionnaires de l'eau et les acteurs du secteur agricole permet une vision à long terme du côté du gouvernement et une flexibilité opérationnelle du côté des agriculteurs. Cette confiance est à la base du changement de stratégie et de la mise en œuvre de nouvelles politiques de gestion et de réutilisation des eaux à grande échelle.

CONTACTS:

Coordinateur

Rafael Casielles (BIOAZUL SL)
Avenida Manuel Agustin Heredia nº18 1ª Málaga (SPAIN)
Mail | info@suwanu-europe.eu Site Internet | www.suwanu-europe.eu

CONTACTS:

Responsable de la Fiche-Info

Diego Berger, Ph.D. (dberger@mekorot.co.il)
Hadas Raanan Kiperwas, Ph.D. (o-hraanan@mekorot.co.il)
MEKOROT | Site internet | www.mekorot.co.il
Pour en savoir plus sur le secteur de l'eau en Israël: www.water.gov.il